



TEATRO
E MUSICA

Lunedì 26 Maggio 2014 Corriere della Sera

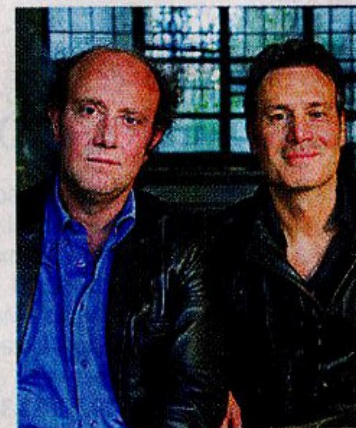
TEATRO MARTINITT

Ale e Franz danno voce agli ex ospiti del Paolo Pini

Ironiche, taglienti, sempre e comunque originali: sono le storie e le poesie fissate sulla carta dagli «ospiti» dell'Ospedale psichiatrico «Paolo Pini» negli anni 80 e 90, «liberi pensieri» che sono ricomparsi alla chiusura della struttura. Tutti questi ricordi, riflessioni, intuizioni, rappresentano un materiale disarmante nella sua verità che è confluito nella raccolta «Folle d'amore». Questi appunti sparsi hanno suggerito a

Enza Baccei e Teresa Melorio, fondatrici dell'associazione Arca Onlus, il progetto «Poetry in Motion – Dialoghi fra versi e note», work in progress che ha dato nuova vita a quelle meditazioni affidandole a una compagnia formata da professionisti, volontari e utenti delle botteghe d'arte del Mapp - Museo d'Arte Paolo Pini con la regia di Luigi Guaineri e la direzione musicale Sandro Dandria. Per sua natura lo spettacolo

non è mai uguale a se stesso ma evolve anche grazie al contributo degli artisti ospiti, come i comici Ale & Franz (foto) che — con Roberto Canella, Erica Capozza, Edoardo Cremonese, Tamara Monti, Clemente Randone, Enrica Ricci Ravizza e Carolina Ronchi — animano la performance di questa sera al Teatro Martinitt (ore 21, via Pitteri 58, € 22). «Siamo stati folgorati dall'incontro con queste persone — spiegano i due



cabarettisti — e abbiamo introdotto, in uno spettacolo di rara intensità, piccoli interventi, con la delicatezza di un pittore che contempla il capolavoro di un maestro, tuffandoci tra quei ricordi, colpiti da quelle parole sempre vere. E con l'incasso speriamo di dare linfa al Mapp, per ringraziarlo del prezioso lavoro che svolge nel valorizzare il rispetto dell'essere "diversi"». (Daniela Zacconi)

© RIPRODUZIONE RISERVATA